

<THESE ARE MY PRINCIPLES>

TECHNICAL RIDER BÜHNE / LICHT / TON // STAGE/ LIGHT / SOUND

First Cut Productions, Verein
Phil Hayes,
Stationsstrasse 32,
8003 Zürich
Switzerland

www.thefirstcut.ch

Regie/Direction Phil Hayes // +41 (0)79 669 26 80 / philhayes@bluewin.ch
Licht/Lighting Tina Bleuler // +41 (0)78 842 86 49 / tina@electricgold.ch
Patrik Rimann // +41 (0)78 803 46 78 / patrik@electricgold.ch
Ton/Sound Susanne Affolter // +41 (0)79 408 30 82 / affoltersusanne@bluewin.ch
Coordination/
Communication Katharina Balzer // +41 (0)79 364 74 52 / balzerkatharina.office@gmail.com
Produktion/Production Lukas Piccolin // +41 (0)44 240 36 63 / lukas.piccolin@bluewin.ch
Premiere: 24. Nov 2016, Gessnerallee Zürich, Switzerland

Anhang/
Attachments 1 Plan Licht, 1 Plan Bühne/Ton
1 lighting plan, 1 stage/sound plan

Einleitung / Introduction:

These Are My Principles... ist ein simples Performance-Stück mit **Phil Hayes & Nada Gambier**. Vor einem sehr grossen Glitzervorhang und einem Schild, auf dem „*No Requests*“ steht, legen Phil und Nada Platten auf und stellen einander Fragen.

These Are My Principles... is a simple performance piece performed by **Phil Hayes & Nada Gambier**. In front of a large glitter curtain, and a sign saying „*No Requests*“, Phil & Nada play records and ask each other questions.



BÜHNE/STAGE

Für weitere Fragen betreffend Bühnengrösse, kontaktieren Sie bitte die Tour-Koordinatorin Katharina Balzer; +41 (0)79 364 74 52/ balzerkatharina.office@gmail.com

For questions about stage size or dimensions, please contact Touring Coordinator Katharina Balzer; +41 (0)79 364 74 52/ balzerkatharina.office@gmail.com

Bühnenmasse / Stagesize	mindestens/minimum 12m breit/wide x 10m tief/deep
Höhe / Height to rig	mindestens/minimum 6.00m
Bestuhlung / Seats	Standard inkl 0-Reihe. Standard incl. 0-row on the floor

Wir Brauchen / We Need;.

Vorhang/Curtains	<p>Blackbox: Auch wenn die Bühne bereits schwarz ist, brauchen wir zusätzlich einen schwarzen Vorhang vor der hinteren Bühnenwand. Bei Fragen, können Sie uns gerne kontaktieren. If the stage is already black, then we still need a black curtain on the back wall. If unsure about this, then please contact us</p> <p>Alurohr für Glitzervorhang (Erläuterung siehe unten) an aluminium pipe to attach the curtain to (further info below)</p>
Boden/Floor	Bühnenboden Holz, kein Tanzteppich. a wooden stage floor, no dance-floor required
Mobiliar/Set	
Tisch für DJ-Set up:	1x2m (Büteco), Höhe Beine: 0.80m (siehe Bild oben) A table for the DJ Set Up 1x2m (Büteco), Height/Legs: 0.80m (see picture above)
Special	2x Reutlinger (Drahtseilhalter) mit 2x5m Stahlseil: daran wird ein Leuchtkasten aus Alu & Plexiglas (1m x 0.5m), 3.10m über dem Boden, aufgehängt 2x „Reutlinger“ (metal hanging wires) 2 x 5m Metal wire on which a Lightbox made from Aluminium and Perspex (1m x 0.5m) will be hung 3.10m above the stage.

Wir Bringen / We Bring:

1 Glitzervorhang; Breite max 14m, Höhe 7.30m (16 Bahnen à 0.90m Breite)
der Vorhang wird im Hintergrund – upstage – gehängt. Er kann vor die Blackbox, an die gleiche Pipe gehängt werden – falls die Höhe passt.

1 glitter curtain max width 14m, Height 7.30m made up of 16 x 90cm sections
The curtain is hung upstage and can be attached directly onto the same pipe carrying the black curtaining if the height allows.

1 Leuchtkasten aus Alu & Plexiglas (1m x 0.5m) LED
1 Lightbox made of Aluminium & Perspex (1m x 0.5m) LED



LICHT/LIGHTING (see lighting plan)

Für Fragen betreffend Licht, Quantität und Positionierung, kontaktieren Sie bitte direkt Tina Bleuler/Patrik Rimann;

For Questions about lighting quantity and positioning etc please contact Tina Bleuler/Patrik Rimann directly;

Tina Bleuler // +41 (0)78 842 86 49 / tina@electricgold.ch
Patrik Rimann // +41 (0)78 803 46 78 / patrik@electricgold.ch

Lichtregie Lighting Desk	Im Saal bei Ton-/Videoregie mit direktem Sichtkontakt zur Bühne. In the performance room by the Sound- and Videodesk.
-----------------------------	--

Rigghöhe Height Of Rig	min. 6.00m
---------------------------	------------

Lichtpult Lighting Desk	Programmierbar mit Submaster (ETC Ion oder Element). Programmable with submasters (ETC Ion oder Element).
----------------------------	--

Dimmerkreise Dimmers	48 x 2 kW Dimmer
-------------------------	------------------

Scheinwerfer	18	ETC S4 Zoom, 750W 25/50°	
Lamps	2	ETC S4 Zoom, 750W 15/30°	
	22	PC 2 kW	mit Torblende / with barndoors
	12	PC 1.2 kW	mit Torblende / with barndoors
	2	Fluter 1 kW, symm.	mit Torblende / with barndoors

Filterfolien			
Filters/Gels	5	ETC S4 Zoom	Lee 053/114
	5	ETC S4 Zoom	Lee 343
	1	ETC S4 Zoom	Lee 137/053
	15	PC 2 kW	Lee 053
	3	PC 2 kW	Lee181
	2	PC 2 kW	Lee 218
	2	Fluter 1 kW	Lee 137
	12	PC 1kw	Lee 136

Specials	1	Stativ für ETC S4 Zoom bei Regie
	1	Stand for an ETC S4 Zoom by the Lighting Desk

TON/SOUND (see stage plan)

Für Fragen betreffend Ton, kontaktieren Sie bitte direkt Susanne Affolter;
 For Questions about Sound, please contact Susanne Affolter directly;
 Susanne Affolter // +41 (0)79 408 30 82 / affoltersusanne@bluewin.ch

Tonregie/ Sounddesk	Im Saal bei Lichtregie. Die Tonregie sollte nicht höher als die letzte Zuschauerreihe stehen. (Nicht auf einer Galerie und nicht in einem separaten Raum) in the theatre next to the lighting desk. The mixing desk should not be higher than the last row of the audience (It should not be on a gallery or in a separate room)
------------------------	---

Tonpult / mixer	graphische EQ`s für alle outputs // graphic EQ`s for all outputs Möglichkeit für separate Delays auf den Outputs // separate delay for the outputs.
-----------------	--

Inputs	1 Mic Port Performer 1 - wird an Jacke befestigt // fixed on jacket. 1 Mic Port Performer 2 - wird an Jacke befestigt // fixed on jacket. 2x DI aktiv, DJ-Mixer
--------	---

vom Theater / provided by the theatre;

2x Mic Ports (Sennheiser, Shure), DJ-Mixer (Pioneer)
 2x Plattenspieler (Technics) // 2x Record-players/turntabls (Technics)

Outputs	L/R Bühne, geflogen vor Backdrop // rear L/R, hung before the backdrop in the rig. FOH L/Centre/R, geflogen // L/centre/R in the rigg. SUB mono, unter der Tribühne // mono under the tribune.
---------	--

Je nach Grösse des Raumes, braucht es eine Delayline.
 Depending of the size of the theatre a Delayline may be needed

Alle outputs auf separatem Weg // all outputs on separate lines.

Technical Rider <THESE ARE MY PRINCIPLES>
LOGISTIK/LOGISTICS

Für Fragen betreffend Logistik, kontaktieren Sie bitte Tour-Koordinatorin Katharina Balzer;
+41 (0)79 364 74 52/ balzerkatharina.office@gmail.com

For questions about logistics, please contact Touring Coordinator Katharina Balzer ;
+41 (0)79 364 74 52/ balzerkatharina.office@gmail.com

Die Produktion benötigt einen Arbeitstag à 8 Stunden bis zur ersten Vorstellung
The production needs one 8 hour working day to set-up

Der Aufbau sollte einen Tag vor der ersten Aufführung stattfinden, damit am Tag der Aufführung genügend Zeit für Korrekturen und Proben bleibt.
The Set-Up should take place the day before the first performance to allow for corrections and or rehearsal on the day of the first performance.

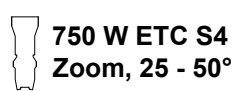
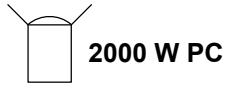
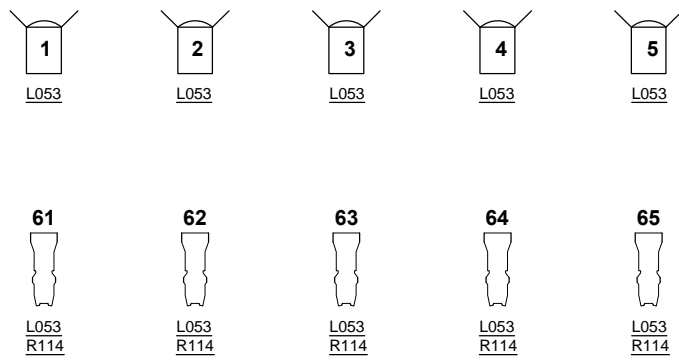
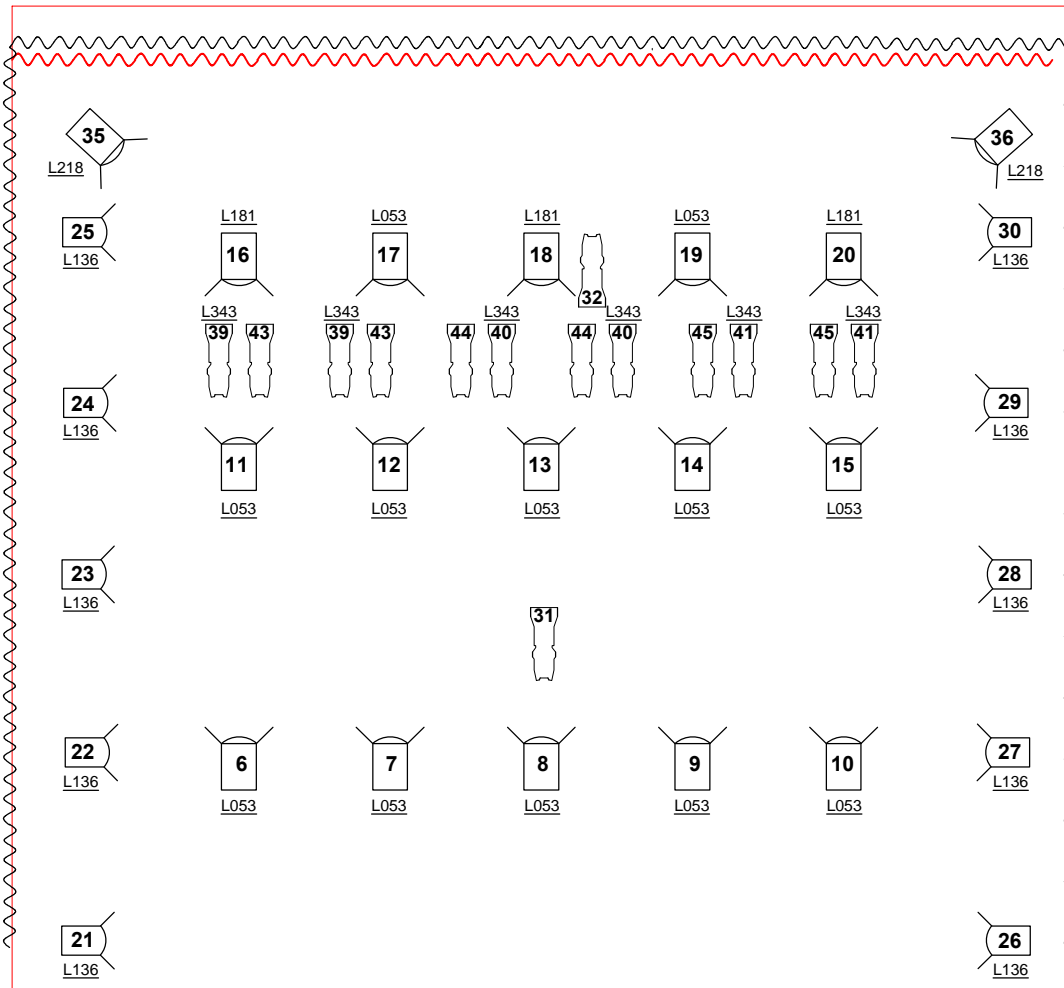
3H Licht/Ton hängen, Bühne einrichten // Light/Sound hanging, stage set-up
3H Einleuchten + Soundcheck einrichten // Lighting focus + soundcheck
2H Proben // rehearsals

Personal / Personnel

- 1 Bühnentechniker für Aufbau+Abbau // 1 stagehands for set-up and get-out
- 1 Lichttechniker, 1 Tontechniker // 1 lighting technician, 1 sound technician

Garderobe für 2 Schauspieler // Dressing room for 2 performers
Mineralwasser und Früchte o.ä. bereitstellen // Mineral water and fruits
Waschmöglichkeit vor Ort für nach der Vorstellung // Laundry facilities for after the performances
Parkplatz: 1 PW/Kleinbus // Parking space for 1 minivan





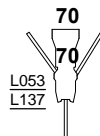
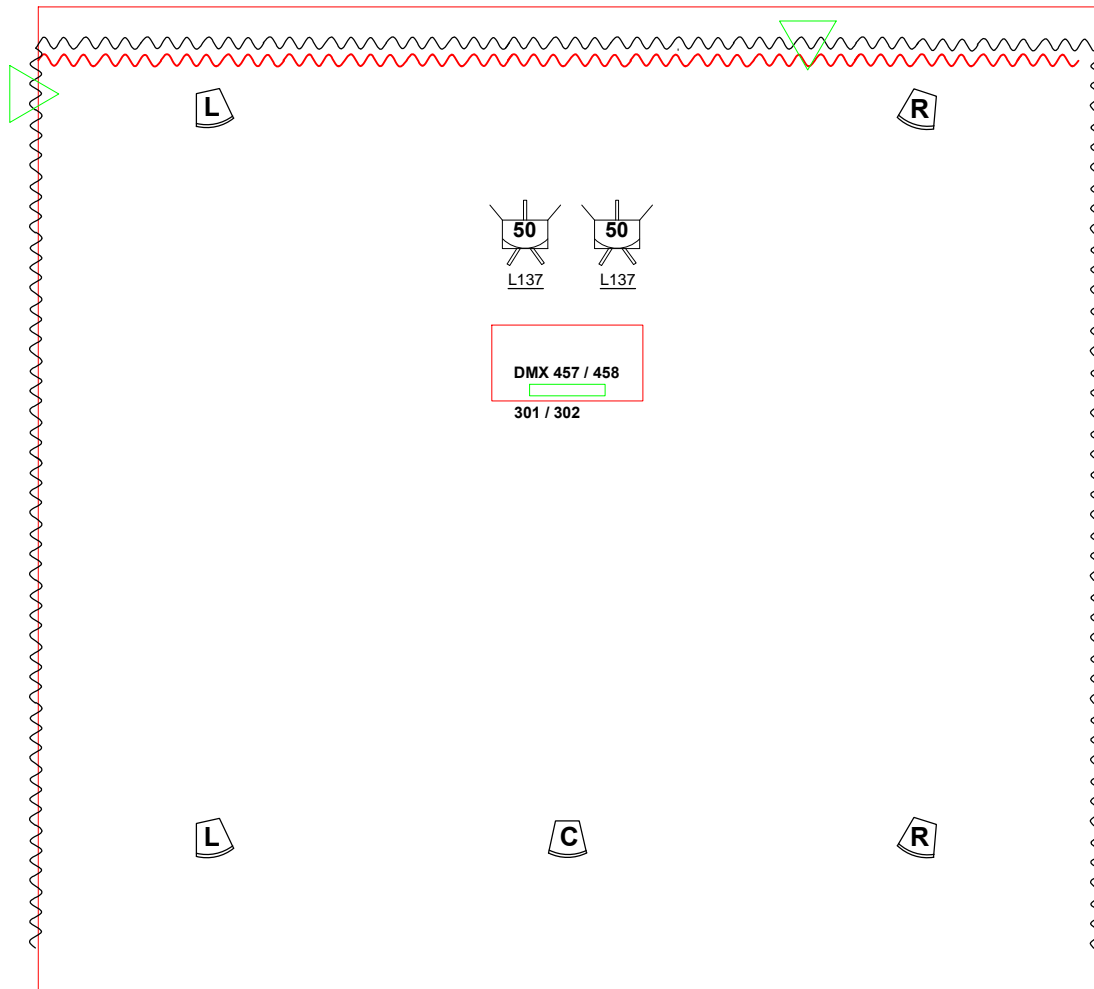
These are my principles
Lightplot

Tina Bleuler
+41 78 842 86 49
tina@electricgold.ch

A4, 1:100
5.12.2016

Glitter Curtains (by performer) Black Curtains

Bluelight



**100
Houselight**

 **1000 W Floodlight
symmetrical on floorstand**

 **750 W ETC S4 Zoom, 25 - 50°
on tripod by regie**

 **Entrance trough curtain**

 **Speakers**

 **DJ Table**

 **Light box (by performer)**

 **Glitter Curtain (by performer)**

 **Black Curtains**

***These are my principles
Sound-, Floorplot***

**Tina Bleuler
+41 78 842 86 49
tina@electricgold.ch**

**A4, 1:100
5.12.2016**